



**soheil lasting bricks**

S  
OHE  
IL  
BRI  
CK



SOHEIL  
LASTING  
BRICKS

[www.soheilbrick.com](http://www.soheilbrick.com)





## آجرهای ماندگار سهیل

Компания по производству кирпичей «Аджорхайе Мандегар Сохейл» была создана в 1997 году в промышленном городке «Шамсабад» в качестве производителя строительных кирпичей с очень высоким качеством и уникальным дизайном и оттенками. Компания имеет две производственные площадки в промышленном городке Шамсабад производительностью 30.000 тонн в год.

## ABOUT US

Soheil Brick Manufacturing Company was established in Shamsabad Industrial Town in 1997 in a bid to introduce high quality bricks with unique properties into the market. It has employed up-to-date technical knowledge to manufacture quality products with unique colors and designs. The company currently operates two manufacturing sites in Shamsabad Industrial Town with the production capacity of 30000 tons.





Для сохранения и повышения качества продукции, производимой в компания «Аджорхайе Мандегар Сохейл» с 2000 года наладила систему управления качеством ISO 9001. Компания также внедрила систему удовлетворения клиентов ISO 10004 и получила сертификаты CE на производимую продукцию.

## CERTIFICATION

To preserve and promote the quality of its products, Soheil Brick Manufacturing Company has implemented ISO 9001 quality control management system since 2000. It has also managed to implement ISO 10004 customer satisfaction system and received CE certificates for its products.

**soheil lasting bricks**







[www.soheilbrick.com](http://www.soheilbrick.com)



## Material Grinding & Preparation Unit

it includes grinders and mixers, preparing materials for the press unit.

Отдел измельчения и подготовки материала:  
включает в себя мельницы (дробилки) и мешалки, готовящие материалы для прессования.



## Press Unit

having undergone graining and preparation stages, bricks are made in various sizes using press machines with different tonnages before being sent to the heat treatment unit.

Отдел прессования:

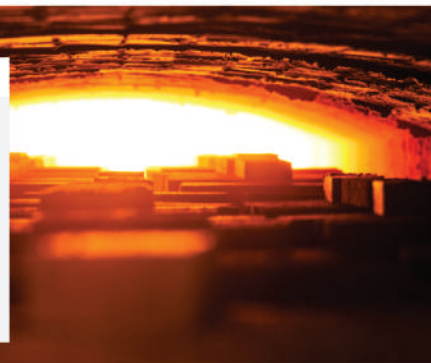
пройдя этапы гранулирования и подготовки, кирпичи изготавливаются в разных размерах с использованием прессовых установок разного тоннажа перед отправкой в отдел обжига.



# 3 Heat Treatment Unit

bricks are dried and placed in furnaces to be treated with different temperatures up to 1270 centigrade.

Отдел обжига кирпичей:  
кирпичи сушат и помещают в печи для обжига при различных температурах до 1270 градусов Цельсия и затем отправляются в следующий технологический отдел.



Департамент контроля качества:  
включает в себя лаборатории и отделы контроля качества в процессе производства, которые контролируют все производственные процессы в соответствии с заводскими стандартами.



# 4 Quality Control Unit

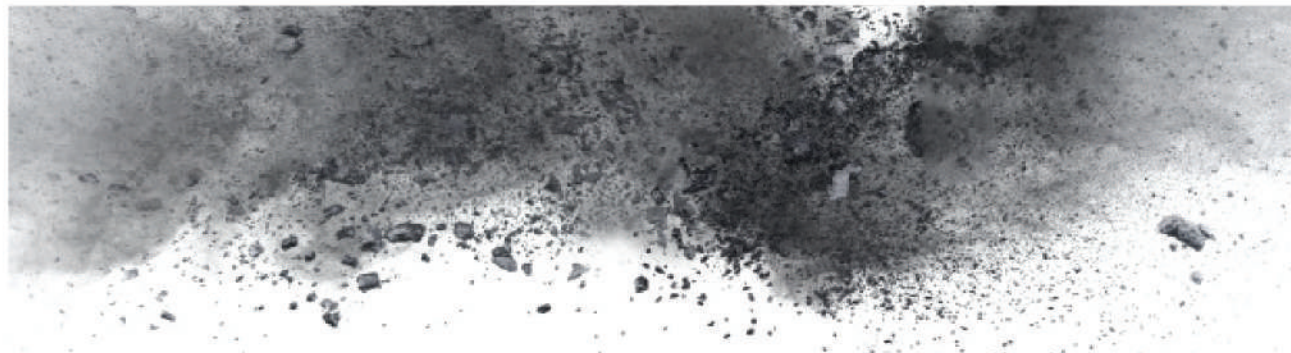
it includes laboratories and in-process quality control, checking all production processes according to factory standards.



# 5 Packing & Storage Unit

after making sure about product quality, products are packed in plastic packages in a sharing manner or packed in cardboard boxes on pallets.

Отдел упаковки и хранения готовой продукции на складе:  
после проверки качества продукции, кирпичи упаковываются в пластиковые термоусадочные пакеты или упаковываются в картонные коробки на поддонах.



Bricks used in the façade of buildings are typically made with clay and a mixture of quality soils treated with high temperatures, enjoying a great variety of size and color as well as a unique texture. Today, the brick manufacturing industry employs modern technology to produce high quality products with the same spirit and sense observed in traditional products through composing elements of water, soil, and fire.

Since they are made with completely natural material, bricks are environment-friendly and create harmony between buildings and their surrounding environment.

As the first man-made product used in buildings, bricks date back to over 7500 years ago in Iran. Bricks have been used in ancient Iranian architecture sites such as Chogha Zanbil and Taq Kasra in a beautiful and magnificent way.

Кирпичи, используемые в фасаде зданий, как правило, изготавливаются из глины и смеси качественных грунтов, с высокой температурой обжига. Фасадные кирпичи выпускаются с большим разнообразием цветов и размеров, поэтому с использованием такого разнообразия можно сделать уникальный дизайн. Сегодня в кирпичной промышленности используются современные технологии для производства высококачественной продукции с тем же духом и смыслом, которые наблюдаются в традиционных продукциях посредством составления элементов из воды, глины и огня.

Поскольку они сделаны из абсолютно натурального материала, кирпичи являются экологически чистыми и создают гармонию между зданиями и окружающей их средой.

Как первое искусственное изделие, изготовленное человеком, кирпич был использован в зданиях более 7500 лет назад в Иране. Кирпичи использовались красивым и великолепным способом в древних иранских архитектурных памятниках, таких как Таки-Кисра и Чога-Зенбиль - древний город и храмовый комплекс.







Кирпич используется в фасадах зданий и наружных конструкциях как мудрый, экономичный и очень гибкий вариант. Улучшенные технические свойства, такие как постоянство цвета, срок службы, устойчивость к тепловым воздействиям и морозу, простота в обслуживании и устойчивость к химическим веществам, привели к производству кирпича из высококачественного материала и глины. Качество продукции значительно повышается благодаря прокаливанию сырья в процессе производства.

Чтобы завоевать удовлетворение своих клиентов, компания «Аджорхайе Мандегар Сохейл» предлагает продукцию высокого качества в различных цветах и размерах, а также поставяет продукцию по индивидуальному заказу и своевременно доставляет им продукцию.

Bricks are used in building facades and exterior designs as a wise, economical, and highly flexible option. Improved technical properties such as color constancy, lifespan, resistance against thermal shocks and frost, easy maintenance, and resistance against chemical elements has led to the production of bricks with high quality material and clay. The quality of the products increases significantly through the calcination of raw material during the manufacturing process.

## VISION

To win the satisfaction of its customers, Soheil Company seeks to offer high quality products in various colors and sizes, provide custom-built products, and deliver products in a timely manner.



S  
OHE  
IL [www.soheilbrick.com](http://www.soheilbrick.com)  
BRI  
CK





Кирпичи шамотные очень устойчивы к сжатию, поскольку они изготовлены из высококачественного материала и обрабатываются при высоких температурах. Они также устойчивы к морозу благодаря низкому уровню растворимых солей. Этот тип кирпича нельзя сравнивать с любым другим типом, учитывая вышеупомянутые характеристики. Эти кирпичи также обладают уникальными цветами и отличным качеством и доступны в бледно-желтых и оранжевых тонах.

## **CHAMOTTE BRICK**

Chamotte bricks are highly resistant to pressure since they are made with high quality material and are treated with high temperatures. They are also resistant to frost thanks to their low levels of soluble salts. This type of brick could not be compared with any other type given the aforementioned characteristics. These bricks also enjoy unique colors and great quality, and are available in pale yellow and orange.











# CHAMOTTE BRICK

[www.soheilbrick.com](http://www.soheilbrick.com)



Chamotte Brick Texture  
SY-01



Chamotte Brick Texture  
SY-02



Chamotte Brick Texture  
SY-03



0-1



0-2



110



250



9



±2



0.2



1200























# CHAMOTTE BRICK

[www.soheilbrick.com](http://www.soheilbrick.com)



(\*)Chamotte Brick Texture  
SY-08



(\*)Chamotte Brick Texture  
SY-12



(\*)Chamotte Brick Texture  
SY-13



0-1



0-2



110



250



9



±2



0.2



1200















Chamotte  
Bricks























Эстетическая красота кирпичей в зданиях, использование в различных наружных и внутренних конструкциях, устойчивость к разрушительным природным воздействиям и загрязнению окружающей среды, низкие затраты на техническое обслуживание, длительный срок службы и очень низкие затраты на ремонт в случае повреждения являются преимуществами использования кирпичей.

Кирпичи стали лучшим выбором для фасадов зданий, поскольку они имеют длительный срок службы, и изготавливаются из натурального и экологически чистого сырья и создают дух оригинальности в зданиях.

As a flexible building material, bricks are available in various sizes, designs and colors, and could be employed by designers and architectures to create new, impressive building facades free from imitation. Spaces with great visual detail as well as peaceful and harmonious environments could be designed only through mixing environmental parameters with the construction elements of a building.

Bricks have become the best choice for building facades since they enjoy a long lifespan, are made with natural and environment-friendly raw material, and create a spirit of originality in buildings.







Эстетическая красота кирпичей в зданиях, использование в различных наружных и внутренних конструкциях, устойчивость к разрушительным природным воздействиям и загрязнению окружающей среды, низкие затраты на техническое обслуживание, длительный срок службы и очень низкие затраты на ремонт в случае повреждения являются преимуществами использования кирпичей.

## **ADVANTAGES**

Aesthetic beauty of bricks in buildings, usage in various exterior and interior designs, resistance against destructive natural elements and environmental pollution, low maintenance costs, long lifespan, and very low fixing costs in case of damage are among the advantages of using bricks.

---

Красный кирпич гармонирует с окружающей средой в теплых и прибрежных районах. Они создают спектр коричневого и оранжевого цветов и хорошо сочетаются с такими элементами, как деревянные изделия.

## **SEMIROM BRICK**

Red bricks are harmonious with surrounding environments in warm coastal areas. They create a spectrum of brown and orange colors and go well with elements such as wood.



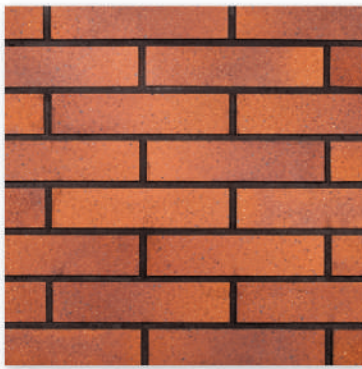






# SEMIROM BRICK

[www.soheilbrick.com](http://www.soheilbrick.com)



(\*) Semirom Brick Texture  
SR-01



(\*) Semirom Brick Texture  
SR-02



(\*) Semirom Brick Texture  
SR-03



0-1



0-1



70



152



12



±2



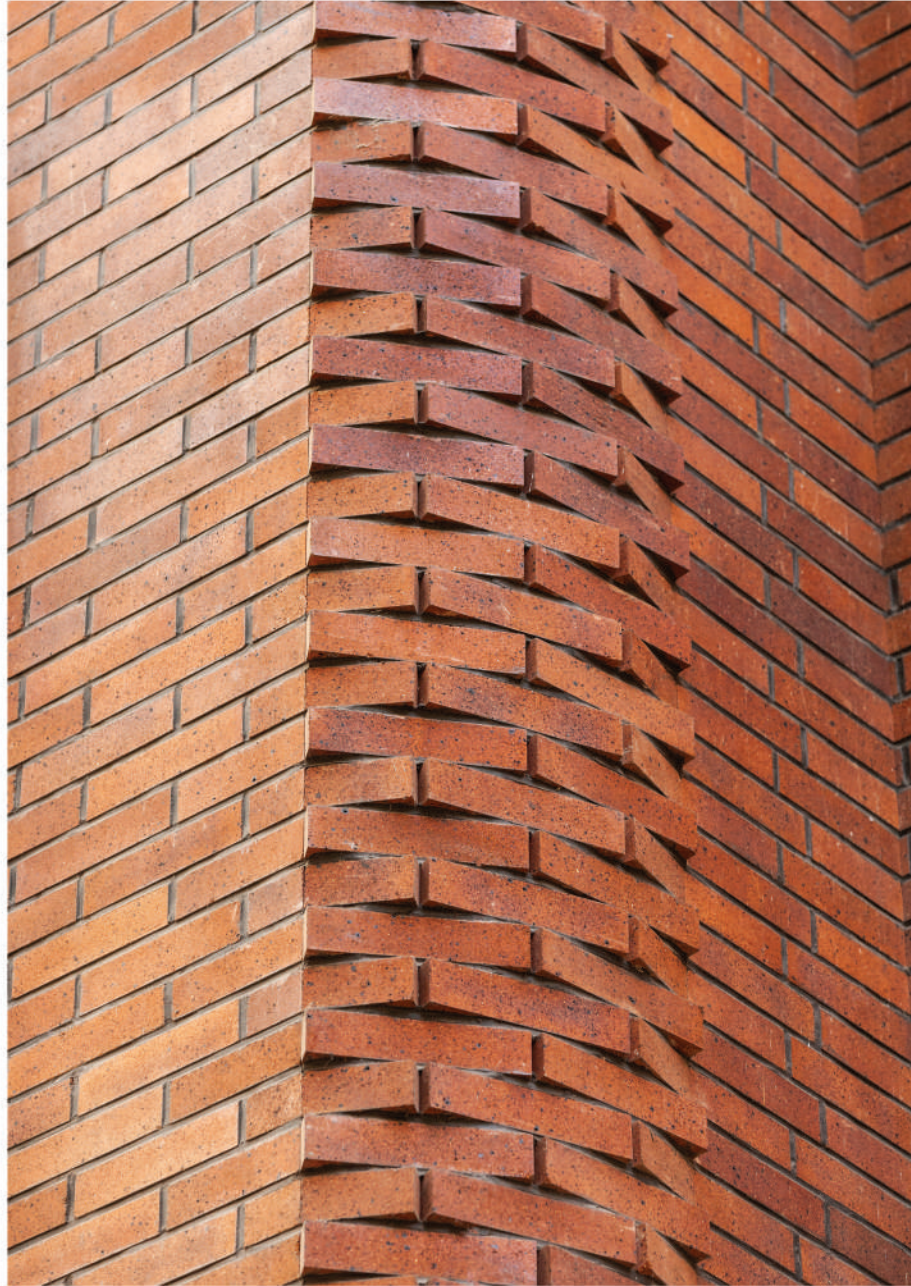
0.3



1100









# SEMIROM BRICK

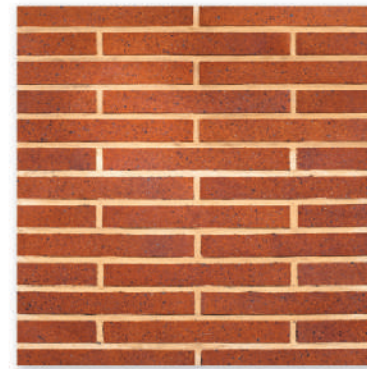
[www.soheilbrick.com](http://www.soheilbrick.com)



(\*) Semirom Brick Texture  
SR-08



(\*) Semirom Brick Texture  
SR-09



(\*) Semirom Brick Texture  
SR-12



0-1



0-1



70



152



12



±2



0.3



1100







Semirom  
Bricks



# SEMIROM BRICK

[www.soheilbrick.com](http://www.soheilbrick.com)



(<sup>1</sup>) Semirom Brick Texture  
SR-13



(<sup>1</sup>) Semirom Brick Texture  
SR-0430



0-1



0-1



70



152



12



±2



0.3



1100













---

Черный кирпич имеет полностью натуральный цвет без окрашенного покрытия. Сердцевина кирпича также черная, однородная и мелкозернистая. Благодаря этим свойствам данный тип кирпича не претерпевает никаких изменений в цвете по течению времени и при необходимости можно чистить верхний слой кирпича с помощью пескоструйной обработки.

## **BLACK BRICK**

Black bricks enjoy a completely natural color with no painted cover. The core of the brick is also black and fine grained. Thanks to these properties, this type of brick undergoes no change in color over time and could be cleaned through abrasive blasting.









Black Bricks





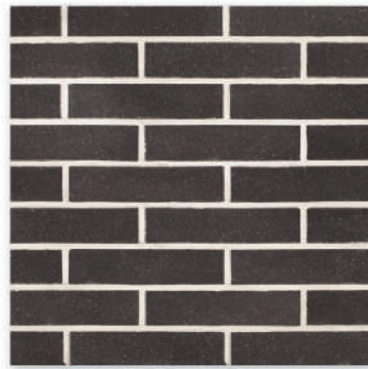
Black Bricks





# BLACK BRICK

[www.soheilbrick.com](http://www.soheilbrick.com)



(\*) Black Brick Texture  
SB-01



(\*) Black Brick Texture  
SB-02



(\*) Black Brick Texture  
SB-03



0-1



0-1



80



150



11



±2



0.2

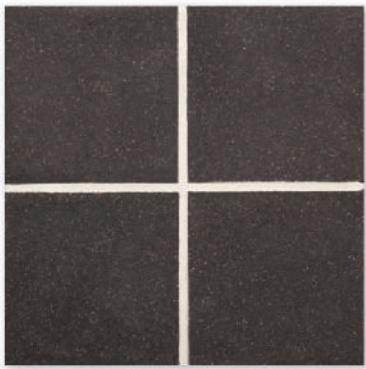


1100



# BLACK BRICK

[www.soheilbrick.com](http://www.soheilbrick.com)



(\*) Black Brick Texture  
SB-09



(\*) Black Brick Texture  
SB-12



0-1



0-1



80



150



11



$\pm 2$



0.2



1100





					
Code:SY-01 Size:240x55x27	Code:SY-02 Size:200x70x27	Code:SY-03 Size:290x70x27	Code:SY-04 Size:230x115x62	Code:SY-05 Size:200x100x55	Code:SY-06 Size:240+120x55x27
					
Code:SY-07 Size:300+150x70x35	Code:SY-08 Size:400x200x30	Code:SY-09 Size:200x200x30	Code:SY-0240 Size:200x70x40	Code:SY-0267 Size:200x70x67	Code:SY-0317 Size:290x70x17
					
Code:SY-0340 Size:290x70x40	Code:SY-0430 Size:230x115x30	Code:SY-0527 Size:200x100x27	Code:SY-0540 Size:200x100x40	Code:SY-0940 Size:200x200x40	Code:SY-1040 Size:100x100x40
					
Code:SY-1170 Size:150x50x70	Code:SY-1235 Size:300x35x35	Code:SY-1407 Size:175x70	Code:SY-f Size:200x70	Code:SR-01 Size:240x55x27	Code:SR-02 Size:200x70x27
					
Code:SR-03 Size:300x70x27	Code:SR-05 Size:210x100x55	Code:SR-06 Size:240+120x55x27	Code:SR-07 Size:300+150x70x35	Code:SR-08 Size:400x200x30	Code:SR-09 Size:200x200x30



					
Code:SR-12 Size:300x35x27	Code:SR-13 Size:400x100x27	Code:SR-0240 Size:200x70x40	Code:SR-0340 Size:300x70x40	Code:SR-0430 Size:230x115x30	Code:SR-0527 Size:210x100x27
					
Code:SR-0540 Size:210x100x40	Code:SR-0940 Size:200x200x40	Code:SR-1155 Size:150x50x55	Code:SR-1235 Size:300x35x35	Code:SR-1405 Size:175x55	Code:SR-f Size:200x70
					
Code:SM-03 Size:300x70x27	Code:SM-09 Size:200x200x30	Code:SM-0240 Size:200x70x40	Code:SM-0940 Size:200x200x40	Code:SM-f Size:200x70	Code:SN-01 Size:240x55x27
					
Code:Rustic-03 Size:245x65x20	Code:Rustic-04 Size:245x65x20	Code:Rustic-05 Size:245x65x20	Code:Rustic-10x10 Size:100x100x55	Code:SB-01 Size:240x55x27	Code:SB-02 Size:200x70x27
					
Code:SB-03 Size:300x70x27	Code:SB-05 Size:210x100x55	Code:SB-06 Size:240+120x55x27	Code:SB-07 Size:300+150x70x35	Code:SB-13 Size:400x100x27	Code:SB-0240 Size:200x70x40



---

Кирпичи Рустик созданы по образцу традиционных кирпичей, доступны в различных цветах и гармонируют с духом и атмосферой областей с благородной и оригинальной архитектурой. Эти кирпичи могут внести свой вклад в оригинальность и атмосферу дизайна интерьера и экстерьера и не могут сравниться с любой другой подобной продукцией благодаря их уникальному методу производства. Данная продукция также изготавливается вручную.

## **RUSTIC BRICK**

Rustic bricks are modeled on traditional bricks, are available in various colors, and are in harmony with the spirit and atmosphere of areas with noble architecture. These bricks could contribute to the originality and atmosphere of interior and exterior designs and could not be compared with any other similar product thanks to their unique production method. This product is manufactured manually as well.













# RUSTIC BRICK

[www.soheilbrick.com](http://www.soheilbrick.com)



(\*) Rustic Brick Texture  
RUSTIC-01



(\*) Rustic Brick Texture  
RUSTIC-02



(\*) Rustic Brick Texture  
RUSTIC-03



(\*) Rustic Brick Texture  
RUSTIC-04



0-1



0-2



85



125



13



±4



0.3



1100

















Rustic  
Bricks







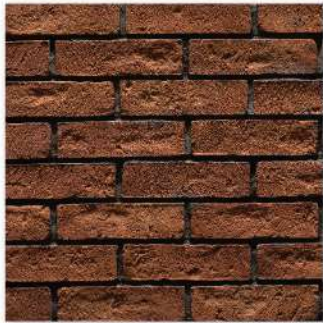


# RUSTIC BRICK

[www.soheilbrick.com](http://www.soheilbrick.com)



(\*) Rustic Brick Texture  
RUSTIC-05



(\*) Rustic Brick Texture  
RUSTIC-06



(\*) Rustic Brick Texture  
RUSTIC-07



(\*) Rustic Brick Texture  
RUSTIC-10x10



0-1



0-2



85



125



13



±4



0.3



1100







Белые и серые кирпичи производятся в соответствии с потребностями клиентов. Серые кирпичи обладают уникальным цветом и великолепной прочностью. Они также нержавеющей и обладают высокой устойчивостью к химическим веществам и кислотам.

## **WHITE & GRAY BRICK**

White and gray bricks are produced according to customer needs. Grey bricks enjoy a unique color and great strength. They are also stainless and highly resistant to chemical agents and acids.









# GRAY BRICK

[www.soheilbrick.com](http://www.soheilbrick.com)



(\*) Gray Brick Texture  
SG-01



(\*) Gray Brick Texture  
SG-03



0-1



0-2



90



270



7



±2



0.1



1100





# WHITE BRICK

[www.soheilbrick.com](http://www.soheilbrick.com)



(\*) White Brick Texture  
SW-01



(\*) White Brick Texture  
SW-03



(\*) White Brick Texture  
SW-12



0-1



0-1



70



220



12



±2



0.1



1100







White-Gray  
Bricks





White-Gray  
Bricks





Кирпичи марки «Нескафе»

Данная продукция имеет привлекательную комбинацию цвета, подходящую для фасадов со светлым дизайном. Использование этого кирпича в зеленых насаждениях и его цветовая комбинация с растениями делает фасад здания привлекательным. Как правило, они используются во внутренних помещениях, а его соответствие цветам окружающей среды сделало его одним из самых популярных продукции компании «Аджорхайе Мандегар Сохейл».

## **NESCAFFE BRICK**

This product has an attractive combination of color suitable for façades with light color design. Using this brick in green space and its color combination with plants makes building façade eyecatching. It is generally used in interior spaces and consistency with the ambient colors has made it one of the most popular products of Soheil Lasting Bricks Co.













# NESCAFE BRICK

[www.soheilbrick.com](http://www.soheilbrick.com)



(\*) Nescafe Brick Texture  
SN-01



(\*) Nescafe Brick Texture  
SN-03



0-1



0-1



90



190



13



±2



0.1



1100





---

Кирпичи маки «Сохейл Микс»

Изготовлено уникальным процессом на заводе по производству огнеупорных кирпичей «Сохейл». После установки эти кирпичи выглядит как дерево. Привлекательное сочетание этих кирпичей с деревом на фасаде здания является одним из преимуществ кирпичей «Сохейл Микс». Красота и долговечность кирпичей «Сохейл Микс» сделали его одним из самых качественных и популярных продукции компании «Аджорхайе Мандегар Сохейл».

## **MIX BRICK**

Manufactured through a unique process in Soheil refractory bricks factory. The product looks like wood after being installed. The appealing combination of this product with wood on building façade is one of the advantages of Soheil mix bricks. The beauty and durability of Soheil combined bricks has made it one of the best qualities and most popular products of Soheil Lasting Bricks Co.













# MIX BRICK

[www.soheilbrick.com](http://www.soheilbrick.com)



(\*) Soheil Mix Brick Texture  
SM-01



(\*) Soheil Mix Brick Texture  
SM-03



0-1



0-2



110



170



11



±2



0.2



1100





Кирпичи «Сохейл Рэндом Марон»

Данная продукция представляет собой комбинацию компонентов грунта в промышленности огнеупорных кирпичей, изготовленных по уникальной технологии на заводе огнеупорных кирпичей «Сохейл». Кирпичи «Рэндом Марон» очень моден среди покупателей благодаря высокому качеству, красоте и разнообразию цветов. Этот кирпич так легко обрабатывать на фасаде, что делает его очаровательным. Данные кирпичи также используются в отделке интерьера, в вестибюле здания и...

## **MAROON BRICK**

This product is a combination of soil compounds in refractory bricks industry, manufactured by a unique technology in Soheil refractory bricks factory. Random Maroon Bricks is very trendy among customers due to the high quality, beauty and diversity of colors. It is so easy to work this brick on façade and makes it charming. This product is also used in the interior decoration, building lobby and so on and so forth.













# MAROON BRICK

[www.soheilbrick.com](http://www.soheilbrick.com)



(\*) Maroon Brick Texture  
SMR-01



(\*) Maroon Brick Texture  
SMR-03



0-1



0-1



75



140



14



±2



0.2



1100





## SEMIROM BRICK

Weight/gr	Qty per a Sqm	Dimensions/mm	Product Code
630	62	240x55x27	SR-01
400	62	240x55x17	SR-0117
1200	62	240x55x50	SR-0150
700	61	200x70x27	SR-02
1050	61	200x70x40	SR-0240
1700	61	200x70x67	SR-0267
1050	41	300x70x27	SR-03
650	41	300x70x17	SR-0317
1400	41	300x70x40	SR-0340
3050	34	230x115x62	SR-04
1500	34	230x115x30	SR-0430
2100	42	210x100x55	SR-05
1400	42	210x100x40	SR-0540
1000	42	210x100x27	SR-0527
950		240+120x55x27	SR-06
2000		300+150x70x35	SR-07
4500	12	400x200x27	SR-08
2550	23	200x200x27	SR-09
2840	23	200x200x40	SR-0940
480	83	100x100x27	SR-10
730	83	100x100x40	SR-1040
730		150x50x55	SR-1155
900		150x50x70	SR-1170
510	72	300x35x27	SR-12
710	72	300x35x35	SR-1235
2000	23	400x100x27	SR-13
3000	23	400x100x40	SR-1340
480	128	175x55	SR-1405
620	104	175x70	SR-1407
500	72	200x70	02بادير-SRF

## CHAMOTTE BRICK

Weight/gr	Qty per a Sqm	Dimensions/mm	Product Code
630	62	240x55x27	SY-01
400	62	240x55x17	SY-0117
1200	62	240x55x50	SY-0150
700	61	200x70x27	SY-02
1050	61	200x70x40	SY-0240
1700	61	200x70x67	SY-0267
1000	42	290x70x27	SY-03
650	42	290x70x17	SY-0317
1400	42	290x70x40	SY-0340
3050	34	230x115x62	SY-04
1500	34	230x115x30	SY-0430
2100	42	200x100x55	SY-05
1400	42	200x100x40	SY-0540
1000	42	200x100x27	SY-0527
950		240+120x55x27	SY-06
2000		300+150x70x35	SY-07
4500	12	400x200x27	SY-08
2550	23	200x200x27	SY-09
2840	23	200x200x40	SY-0940
480	83	100x100x27	SY-10
730	83	100x100x40	SY-1040
730		150x50x55	SY-1155
900		150x50x70	SY-1170
510	72	300x35x27	SY-12
710	72	300x35x35	SY-1235
2000	23	400x100x27	SY-13
3000	23	400x100x40	SY-1340
480	128	175x55	SY-1405
620	104	175x70	SY-1407
500	72	200x70	02بادير-SYF





## MIX BRICK

Weight/gr	Qty per a Sqm	Dimensions/mm	Product Code
630	62	240x55x27	SM-01
400	62	240x55x17	SM-0117
1200	62	240x55x50	SM-0150
700	61	200x70x27	SM-02
1050	61	200x70x40	SM-0240
1700	61	200x70x67	SM-0267
1050	41	300x70x27	SM-03
650	41	300x70x17	SM-0317
1400	41	300x70x40	SM-0340
3050	34	230x115x62	SM-04
1500	34	230x115x30	SM-0430
2100	42	210x100x55	SM-05
1400	42	210x100x40	SM-0540
1000	42	210x100x27	SM-0527
950		240+120x55x27	SM-06
2000		300+150x70x35	SM-07
4500	12	400x200x27	SM-08
2550	23	200x200x27	SM-09
2840	23	200x200x40	SM-0940
480	83	100x100x27	SM-10
730	83	100x100x40	SM-1040
730		150x50x55	SM-1155
900		150x50x70	SM-1170
510	72	300x35x27	SM-12
710	72	300x35x35	SM-1235
2000	23	400x100x27	SM-13
3000	23	400x100x40	SM-1340
480	128	175x55	SM-1405
620	104	175x70	SM-1407
500	72	200x70	02 پادير-SMF

## BALCK BRICK

Weight/gr	Qty per a Sqm	Dimensions/mm	Product Code
630	62	240x55x27	SB-01
400	62	240x55x17	SB-0117
1200	62	240x55x50	SB-0150
700	61	200x70x27	SB-02
1050	61	200x70x40	SB-0240
1700	61	200x70x67	SB-0267
1050	41	300x70x27	SB-03
650	41	300x70x17	SB-0317
1400	41	300x70x40	SB-0340
3050	34	230x115x62	SB-04
1500	34	230x115x30	SB-0430
2100	42	210x100x55	SB-05
1400	42	210x100x40	SB-0540
1000	42	210x100x27	SB-0527
950		240+120x55x27	SB-06
2000		300+150x70x35	SB-07
4500	12	400x200x27	SB-08
2550	23	200x200x27	SB-09
2840	23	200x200x40	SB-0940
480	83	100x100x27	SB-10
730	83	100x100x40	SB-1040
730		150x50x55	SB-1155
900		150x50x70	SB-1170
510	72	300x35x27	SB-12
710	72	300x35x35	SB-1235
2000	23	400x100x27	SB-13
3000	23	400x100x40	SB-1340
480	128	175x55	SB-1405
620	104	175x70	SB-1407
500	72	200x70	02 پادير-SBF





## WHITE BRICK

Weight/gr	Qty per a Sqm	Dimensions/mm	Product Code
630	62	240x55x27	SW-01
400	62	240x55x17	SW-0117
1200	62	240x55x50	SW-0150
700	61	200x70x27	SW-02
1050	61	200x70x40	SW-0240
1700	61	200x70x67	SW-0267
1050	41	300x70x27	SW-03
650	41	300x70x17	SW-0317
1400	41	300x70x40	SW-0340
3050	34	230x115x62	SW-04
1500	34	230x115x30	SW-0430
2100	42	210x100x55	SW-05
1400	42	210x100x40	SW-0540
1000	42	210x100x27	SW-0527
950		240+120x55x27	SW-06
2000		300+150x70x35	SW-07
4500	12	400x200x27	SW-08
2550	23	200x200x27	SW-09
2840	23	200x200x40	SW-0940
480	83	100x100x27	SW-10
730	83	100x100x40	SW-1040
730		150x50x55	SW-1155
900		150x50x70	SW-1170
510	72	300x35x27	SW-12
710	72	300x35x35	SW-1235
2000	23	400x100x27	SW-13
3000	23	400x100x40	SW-1340
480	128	175x55	SW-1405
620	104	175x70	SW-1407
500	72	200x70	02پادپر-SWF

## MAROON BRICK

Weight/gr	Qty per a Sqm	Dimensions/mm	Product Code
630	62	240x55x27	SMR-01
400	62	240x55x17	SMR-0117
1200	62	240x55x50	SMR-0150
700	61	200x70x27	SMR-02
1050	61	200x70x40	SMR-0240
1700	61	200x70x67	SMR-0267
1050	41	300x70x27	SMR-03
650	41	300x70x17	SMR-0317
1400	41	300x70x40	SMR-0340
3050	34	230x115x62	SMR-04
1500	34	230x115x30	SMR-0430
2100	42	210x100x55	SMR-05
1400	42	210x100x40	SMR-0540
1000	42	210x100x27	SMR-0527
950		240+120x55x27	SMR-06
2000		300+150x70x35	SMR-07
4500	12	400x200x27	SMR-08
2550	23	200x200x27	SMR-09
2840	23	200x200x40	SMR-0940
480	83	100x100x27	SMR-10
730	83	100x100x40	SMR-1040
730		150x50x55	SMR-1155
900		150x50x70	SMR-1170
510	72	300x35x27	SMR-12
710	72	300x35x35	SMR-1235
2000	23	400x100x27	SMR-13
3000	23	400x100x40	SMR-1340
480	128	175x55	SMR-1405
620	104	175x70	SMR-1407
500	72	200x70	02پادپر-SMRF





## NESCAFE BRICK

Weight/gr	Qty per a Sqm	Dimensions/mm	Product Code
630	62	240x55x27	SN-01
400	62	240x55x17	SN-0117
1200	62	240x55x50	SN-0150
700	61	200x70x27	SN-02
1050	61	200x70x40	SN-0240
1700	61	200x70x67	SN-0267
1050	41	300x70x27	SN-03
650	41	300x70x17	SN-0317
1400	41	300x70x40	SN-0340
3050	34	230x115x62	SN-04
1500	34	230x115x30	SN-0430
2100	42	210x100x55	SN-05
1400	42	210x100x40	SN-0540
1000	42	210x100x27	SN-0527
950		240+120x55x27	SN-06
2000		300+150x70x35	SN-07
4500	12	400x200x27	SN-08
2550	23	200x200x27	SN-09
2840	23	200x200x40	SN-0940
480	83	100x100x27	SN-10
730	83	100x100x40	SN-1040
730		150x50x55	SN-1155
900		150x50x70	SN-1170
510	72	300x35x27	SN-12
710	72	300x35x35	SN-1235
2000	23	400x100x27	SN-13
3000	23	400x100x40	SN-1340
480	128	175x55	SN-1405
620	104	175x70	SN-1407
500	72	200x70	02بادبیر-SNF

## GRAY BRICK








Weight/gr	Qty per a Sqm	Dimensions/mm	Product Code
630	62	240x55x27	SG-01
400	62	240x55x17	SG-0117
1200	62	240x55x50	SG-0150
700	61	200x70x27	SG-02
1050	61	200x70x40	SG-0240
1700	61	200x70x67	SG-0267
1050	41	300x70x27	SG-03
650	41	300x70x17	SG-0317
1400	41	300x70x40	SG-0340
3050	34	230x115x62	SG-04
1500	34	230x115x30	SG-0430
2100	42	210x100x55	SG-05
1400	42	210x100x40	SG-0540
1000	42	210x100x27	SG-0527
950		240+120x55x27	SG-06
2000		300+150x70x35	SG-07
4500	12	400x200x27	SG-08
2550	23	200x200x27	SG-09
2840	23	200x200x40	SG-0940
480	83	100x100x27	SG-10
730	83	100x100x40	SG-1040
730		150x50x55	SG-1155
900		150x50x70	SG-1170
510	72	300x35x27	SG-12
710	72	300x35x35	SG-1235
2000	23	400x100x27	SG-13
3000	23	400x100x40	SG-1340
480	128	175x55	SG-1405
620	104	175x70	SG-1407
500	72	200x70	02بادبیر-SGF









Concave (mm)	Convex (mm)	Test frost (cycle)	Compressive strength (kg/cm <sup>2</sup> )	Water absorption (%)	Dimensional Tolerance (mm)	Water-soluble salts (%)	Detail Brick Type
							
0-1	0-2	110	250	9	±2	0.2	<b>Chamotte Brick</b>
0-1	0-1	70	152	12	±2	0.3	<b>Semirom Brick</b>
0-1	0-1	80	150	11	±2	0.2	<b>Black-Brown Brick</b>
0-1	0-2	110	170	11	±2	0.2	<b>Soheil Mix Brick</b>
0-1	0-1	70	220	12	±2	0.1	<b>White Brick</b>
0-1	0-2	90	270	7	±2	0.1	<b>Grey Brick</b>
0-1	0-1	75	140	14	±2	0.2	<b>Maroon Brick</b>
0-1	0-1	90	190	13	±2	0.1	<b>Nescaffé Brick</b>
0-1	0-2	85	125	13	±4	0.3	<b>Rustic Brick</b>





**NOTE:**

Lined area for notes with horizontal dashed lines.



Head Office : No.18, Tiyan Bldg., Hosseini St., Andarzgoo Blvd., Qeytariyeh, Tahrán, Iran  
Phone : +98 21 22680081-2 ... Export Department : +98 21 22680083 ... Fax : +98 21 22680085  
  @soheilbrick  www.soheilbrick.com  info@soheilbrick.com